



República Argentina - Poder Ejecutivo Nacional
Año de la Grandeza Argentina

Circular

Número: IF-2026-32645078-APN-GEYE#SSN

CIUDAD DE BUENOS AIRES

Martes 31 de Marzo de 2026

Referencia: EX-2025-66456622- -APN-GA#SSN - Información Estadística de Pólizas y Cantidad de Siniestros (4to trimestre 2025)

SÍNTESIS: Información Estadística: Pólizas y Siniestros. Contiene información relativa a la cantidad de pólizas y cantidad de siniestros pagados correspondientes a los Ramos Patrimoniales y de Personas del 4° Trimestre de 2025.

A las Entidades y Personas sujetas a la supervisión de la Superintendencia de Seguros de la Nación.

Tengo el agrado de dirigirme a ustedes, con el objeto de remitirles información sobre cantidad de pólizas vigentes, emitidas netas de anulaciones y cantidad de siniestros pagados del 4° trimestre de 2025 y sus correspondientes series, que se publica en el **IF-2026-32629261 -APN-GEYE#SSN**.

El Anexo se encuentra disponible en planilla de cálculo en <https://www.argentina.gob.ar/superintendencia-de-seguros/> dentro de la sección *Estadísticas > Pólizas y Siniestros*.

Digitally signed by GESTION DOCUMENTAL ELECTRONICA - GDE
Date: 2026.03.31 15:00:06 -03:00

Micaela Agostina Breuer
Subgerente
Gerencia de Estudios y Estadísticas
Superintendencia de Seguros de la Nación

Digitally signed by GESTION DOCUMENTAL
ELECTRONICA - GDE
Date: 2026.03.31 15:00:07 -03:00



Informe Estadístico

Pólizas y Cantidad de Siniestros

4to. Trimestre de 2025



INTRODUCCIÓN

El presente informe correspondiente al **4º trimestre de 2025 (octubre/diciembre)** se elaboró en función de los datos que las entidades aseguradoras informan trimestralmente a la Superintendencia de Seguros de la Nación, a través de la Información Complementaria, del Sistema de Información de las Entidades Supervisadas (SINENSUP).

Esta Comunicación complementa la información del Boletín Estadístico N° 157 de igual período, en el que se detallaron las cifras de las primas del mercado asegurador por ramos y entidades.

INFORMACIÓN CONTENIDA

Para esta publicación se consideraron 188 entidades, que son las mismas que las utilizadas para confeccionar el mencionado Boletín Estadístico pero sin incluir los ramos Retiro (15 entidades) y Riesgos del Trabajo (14 entidades que operaron en forma exclusiva).

Los ramos patrimoniales se presentan en cuadros separados de los ramos de personas debido a las características diferentes entre ambos grupos. En total se elaboraron 16 cuadros y 4 gráficos cuyo contenido y características son las siguientes:

Cuadro N° 1: Cantidad de pólizas en los ramos patrimoniales (netas de anulaciones): corresponde a las emitidas netas de anulaciones clasificadas por ramos de actividad. Para cada uno de éstos se indica:

- 4to. trimestre de 2025
 - Cantidad de pólizas (emitidas netas de anulaciones).
 - Participación de cada ramo en el total de pólizas emitidas (%).
 - Variación respecto al trimestre anterior de las pólizas emitidas (%).
 - Variación respecto a igual trimestre del año anterior de las pólizas emitidas (%).
 - Cantidad de pólizas vigentes al cierre del trimestre.
 - Participación de cada ramo en el total de pólizas vigentes (%).
 - Variación con respecto a igual trimestre del año anterior (%) de las pólizas vigentes.
 - Cantidad de anulaciones de pólizas (incluye anulaciones pólizas emitidas en trimestres anteriores).
- Últimos 12 meses
 - Cantidad de pólizas emitidas netas de anulaciones.
 - Participación de cada ramo en el total (%).
 - Variación con respecto al año anterior (%).

Se debe destacar que los seguros de Vida Colectivo incluyen además, los Seguros de Vida Saldo Deudor y los Seguros de Vida Obligatorios (excepto los correspondientes al Decreto 1567/74). Por otro lado, el ramo Ganado, que se encuentra comprendido en Riesgos Agropecuarios y Forestales, incluye la cobertura de mascotas.

Gráfico N° 1 Participación de las pólizas emitidas (seguros patrimoniales)

Cuadro N° 2 Cantidad de siniestros pagados: corresponde a los efectivamente pagados durante el trimestre, clasificados por ramos de actividad. Para cada ramo se indica:

- 4to. trimestre de 2025.
 - Cantidad de siniestros pagados.
 - Participación % (de cada ramo en el total).
 - Variación respecto al trimestre anterior (%).
 - Variación respecto a igual trimestre del año anterior (%).
- Últimos 12 meses
 - Cantidad de siniestros pagados.
 - Participación % (de cada ramo en el total).
 - Variación con respecto al año anterior (%).

Gráfico N° 2 Participación de los siniestros pagados (Seguros patrimoniales y de personas).

Cuadro N° 3 Evolución de la cantidad de pólizas netas de anulaciones en los ramos patrimoniales por trimestre: desde el 1er trimestre de 2017, para el total y ramos agrupados.

Gráfico N° 3 Cantidad de pólizas emitidas: se muestra para los cuartos trimestres de cada año, desde 2017.

Cuadro N° 4 Evolución de la cantidad de siniestros pagados por trimestre: desde el 1er trimestre de 2017, para el total y ramos agrupados.

Gráfico N° 4 Cantidad de siniestros pagados: se muestra para los cuartos trimestres de cada año, desde 2017.

Cuadro N° 5 Cantidad de pólizas y certificados: corresponde al movimiento verificado dentro de los seguros de Personas, durante el 4to trimestre de 2025. Para cada una de las aperturas de Vida, Salud, Sepelio (Individual y Colectivo) y Accidentes Personales se incluye:

- Cantidad: vigentes al inicio del trimestre.
- Entradas: emitidas durante el trimestre.
- Salidas: por finalización de vigencia y anuladas.
- Cantidad: vigentes al cierre del trimestre.
- Variación respecto al trimestre anterior (%).

Cuadro N° 6 Evolución de las pólizas y certificados al cierre del trimestre: se incluyen los vigentes al cierre de cada trimestre desde el 1er. trimestre de 2017 para cada una de las aperturas de Vida, Salud, Sepelio y Accidentes Personales. Para el cálculo de las pólizas y certificados vigentes a fin del trimestre por ramo, se considera la cantidad de pólizas emitidas en coaseguro No Piloto, no así para el cálculo de las pólizas y certificados vigentes por entidad.

Cuadros N° 7 - 8 - 9 - 11 - 13 – 15: Cantidad de pólizas vigentes al cierre del 4to trimestre de 2025: para las distintas aperturas de Vida, Sepelio (Individual y Colectivo), Salud y Accidentes Personales, en cada cuadro se agrega para cada entidad:

- Cantidad de pólizas.
- Participación %.
- Porcentaje acumulado hasta cada entidad.

Cuadros N° 10 – 12 – 14 – 16 Cantidad de certificados vigentes al cierre del 4to. trimestre de 2025: para Vida, Sepelio, Salud y Accidentes Personales se incluye la cantidad de certificados de las entidades (vigentes al cierre del trimestre). En cada cuadro se agrega para cada entidad:

- Cantidad de certificados.
- Participación %.
- Porcentaje acumulado hasta cada entidad.

ANEXO

Cantidad de pólizas en los ramos patrimoniales ⁽¹⁾

(netas de anulaciones)

RAMOS	4° Trimestre de 2025								Últimos 12 meses		
	Emitidas				Vigentes				Emitidas netas Cant.	Part. %	Var. Año Anterior %
	Netas de anul. Cant.	Part. %	Var. trim anterior %	Var. Igual trim. año ant. %	Al cierre del trim. Cant.	Part. %	Var. igual trim. año ant. %	Anulaciones de pólizas ⁽²⁾ Cant.			
TOTALES	10.466.791	100,0	-28,1	-18,9	35.978.331	100,0	1,4	3.039.184	54.247.035	100,0	6,7
Incendio	127.826	1,2	-11,6	-20,3	427.554	1,2	7,7	25.427	591.815	1,1	0,7
Combinado Familiar e Integ.	954.838	9,1	-4,0	-17,4	3.920.725	10,9	-3,8	296.429	4.110.913	7,6	0,0
Automotores	5.905.163	56,4	-11,3	-14,9	10.611.855	29,5	-16,4	1.302.677	26.190.752	48,3	-4,7
Motovehículos	967.541	9,2	-11,4	-16,2	2.536.896	7,1	-5,4	490.295	4.246.702	7,8	-1,0
Transporte Público Pasajeros	5.995	0,1	61,2	5,0	22.742	0,1	1,7	820	17.235	0,0	3,7
Riesgos Agrop. y Forestales	71.187	0,7	153,6	8,2	140.534	0,4	2,3	7.501	180.963	0,3	-7,0
Responsabilidad Civil	201.054	1,9	-1,7	-4,2	693.461	1,9	1,3	51.710	813.429	1,5	3,4
Robo y Riesgos Similares	706.576	6,8	-62,7	336,9	3.342.224	9,3	-1,7	355.614	5.925.063	10,9	127,1
Caución	266.286	2,5	1,9	52,1	3.419.836	9,5	-1,0	73.109	968.852	1,8	36,8
Créditos	26	0,0	-46,9	-39,5	387	0,0	7,8	27	125	0,0	-23,8
Accidentes a Pasajeros	492.146	4,7	-51,7	-46,4	1.531.895	4,3	9,9	102.957	3.426.867	6,3	-0,8
Aeronavegación	972	0,0	1,1	-17,8	3.419	0,0	3,2	314	3.233	0,0	-7,4
Técnico	35.881	0,3	-1,1	-6,8	162.401	0,5	3,6	7.899	132.847	0,2	0,4
Transportes Cascos	9.489	0,1	69,4	-8,9	32.283	0,1	-1,2	1.947	26.590	0,0	-57,1
Transportes de Mercaderías	24.482	0,2	9,7	5,0	152.899	0,4	3,8	5.597	93.475	0,2	66,7
Otros Riesgos Patrimoniales	697.329	6,7	-68,2	-63,2	8.979.220	25,0	44,4	316.861	7.518.174	13,9	18,6

Cuadro N° 1

⁽¹⁾ Contempla datos rectificadas

⁽²⁾ Las anulaciones pueden corresponder a emisiones en trimestres anteriores.

IF-2026-32629261-APN-GEYE#SSN

Cantidad de siniestros pagados

RAMOS	4° Trimestre de 2025				Últimos 12 meses		
	Siniestros pagados Cant.	Part. %	Var. trim. anterior %	Var. igual trim año anterior %	Siniestros pagados Cant.	Part. %	Var. Año anterior %
TOTALES	996.067	100,0	4,0	-3,3	4.041.062	100,0	-12,4
Incendio	4.333	0,4	-4,7	2,9	18.177	0,4	-2,5
Combinado Familiar e Integ.	105.299	10,6	-6,1	-7,6	492.810	12,2	-9,0
Automotores	675.870	67,9	7,7	0,8	2.671.280	66,1	-9,8
Motovehículos	24.687	2,5	23,0	-13,7	94.191	2,3	-10,6
Transporte Público Pasajeros	11.616	1,2	44,2	2,0	50.007	1,2	9,9
Riesgos Agrop. y Forestales	4.860	0,5	105,7	37,4	41.776	1,0	-15,2
Responsabilidad Civil	6.815	0,7	-22,0	-14,1	31.388	0,8	4,1
Robo y Riesgos Similares	8.206	0,8	17,8	16,8	29.503	0,7	-0,6
Caución	390	0,0	-12,4	6,8	1.724	0,0	3,7
Créditos	91	0,0	152,8	111,6	192	0,0	36,2
Accidentes a Pasajeros	15	0,0	7,1	7,1	59	0,0	-11,9
Aeronavegación	53	0,0	-15,9	-32,9	250	0,0	-22,6
Técnico	1.790	0,2	-14,7	-13,6	8.178	0,2	-4,8
Transportes Cascos	2.953	0,3	-17,4	10,0	13.266	0,3	14,1
Transportes de Mercaderías	369	0,0	25,9	16,8	1.671	0,0	-10,7
Otros Riesgos Patrimoniales	29.556	3,0	2,5	3,2	116.037	2,9	-14,3
Salud	27.798	2,8	11,9	11,0	101.240	2,5	1,7
Vida - Individual	1.947	0,2	-13,2	1,6	7.929	0,2	1,0
Vida - Colectivo ⁽³⁾	39.339	3,9	-32,4	-47,2	185.629	4,6	-53,1
Sepelio - Individual	1.156	0,1	-13,6	-2,5	5.072	0,1	-4,8
Sepelio - Colectivo	8.464	0,8	-12,0	-17,1	35.330	0,9	-8,8
Accidentes Personales	40.460	4,1	13,6	10,9	135.353	3,3	7,8

Cuadro N° 2

(3) Vida - Colectivo incluye también Vida Saldo Deudor y Vida Obligatorios.

Gráfico N° 1: Participación de las pólizas emitidas

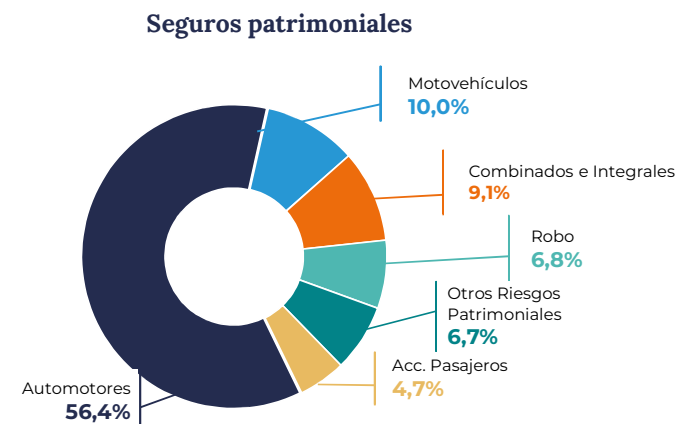
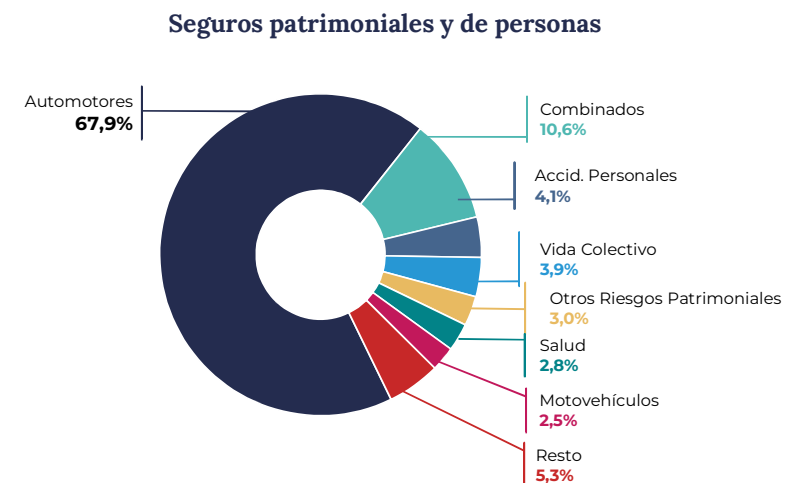


Gráfico 2: Participación de los siniestros pagados



IF-2026-32629261-APN-GEYE#SSN

Evolución de la cantidad de pólizas emitidas netas de anulaciones en los ramos patrimoniales por trimestre

Año	Trimestre	TOTAL	Incendio	Combinado Familiar e Integral	Automotores Motovehículos y TPP	Riesgos Agrop. Y Forestales	Resp. Civil	Robo Y Riesgos Similares	Caución	Transportes	Otros Ramos Patrimoniales
2017	1°	6.882.896	79.268	743.907	5.226.736	56.336	78.604	117.165	122.249	28.039	430.592
	2°	8.296.072	75.258	755.785	6.097.191	16.089	90.494	615.722	151.301	26.177	468.055
	3°	8.345.001	95.160	707.183	6.415.012	13.519	97.476	210.787	162.837	25.107	617.920
	4°	8.110.109	102.885	717.652	6.103.599	52.765	87.785	183.407	148.553	28.168	685.295
2018	1°	8.072.587	90.249	726.401	6.124.030	50.939	88.529	236.763	178.953	28.243	548.480
	2°	8.431.189	93.826	739.259	6.330.362	16.215	101.473	202.292	174.341	27.737	745.684
	3°	7.821.490	97.467	727.497	5.610.432	16.381	97.634	358.370	105.710	18.722	789.277
	4°	8.801.417	94.895	734.861	6.207.189	63.869	89.198	292.926	180.524	26.485	1.111.470
2019	1° ⁽¹⁾	11.490.819	88.362	798.654	6.318.224	60.940	98.539	1.324.976	173.544	24.749	2.602.831
	2°	9.837.546	88.140	833.567	6.079.860	17.389	110.210	673.503	174.523	24.919	1.835.435
	3°	10.618.404	99.415	1.100.263	6.988.299	15.196	112.642	897.422	176.217	21.287	1.207.663
	4°	9.115.966	88.386	771.292	6.244.465	63.537	116.606	394.783	144.157	26.792	1.265.948
2020	1°	11.335.587	96.707	716.367	6.729.308	59.553	107.522	979.507	132.243	26.948	2.487.432
	2°	7.956.384	86.557	612.982	6.084.569	17.671	86.061	51.747	117.503	21.926	877.368
	3°	10.295.471	93.666	952.751	6.731.376	13.791	117.235	653.722	137.508	23.385	1.572.037
	4°	9.664.611	90.963	685.841	6.690.005	62.700	123.053	377.177	138.305	29.324	1.467.243
2021	1°	11.651.067	72.221	684.694	6.848.278	53.737	130.008	944.794	166.197	28.622	2.722.516
	2°	9.999.067	81.401	647.685	6.347.366	21.692	121.241	449.833	148.625	24.730	2.156.494
	3°	11.597.853	93.117	831.487	7.678.756	31.901	157.113	626.837	118.143	33.003	2.027.496
	4°	10.511.801	101.020	725.608	7.173.412	74.892	149.572	517.129	189.880	28.888	1.551.400
2022	1°	11.304.762	103.737	782.789	6.938.099	59.937	158.364	690.367	182.132	28.030	2.361.307
	2°	10.419.404	98.212	701.025	7.133.524	20.127	161.332	680.642	188.227	25.598	1.410.717
	3°	11.171.792	121.476	815.437	7.452.674	12.995	194.690	576.472	189.623	24.230	1.784.195
	4°	10.642.932	117.399	665.934	7.279.480	44.594	180.770	329.635	194.103	26.286	1.804.731
2023	1°	11.830.151	106.922	744.177	7.764.674	49.641	183.843	1.047.242	129.343	22.206	1.782.103
	2°	10.539.748	114.991	727.850	7.708.986	17.641	173.817	402.619	210.511	24.108	1.159.225
	3°	11.174.516	128.076	852.782	8.356.929	16.421	203.682	325.682	197.749	24.220	1.068.975
	4°	10.840.248	121.651	777.409	8.121.012	63.625	186.116	250.736	171.703	27.722	1.120.274
2024	1°	12.619.413	130.592	832.266	7.892.409	67.800	190.181	451.855	182.618	28.066	2.843.626
	2°	11.428.474	137.471	908.326	7.715.389	37.961	173.862	665.317	138.027	27.562	1.624.559
	3°	13.879.942	158.886	1.213.243	8.091.570	23.032	212.320	1.330.328	212.542	28.711	2.609.310
	4°	12.913.690	160.465	1.156.074	8.097.158	65.773	209.949	161.710	175.018	33.733	2.853.810
2025	1°	13.800.263	161.841	979.052	7.956.044	55.323	213.943	688.660	247.328	29.846	3.468.226
	2°	15.416.214	157.468	1.181.987	7.863.072	26.379	193.839	2.633.025	193.796	28.320	3.138.328
	3°	14.563.767	144.680	995.036	7.756.874	28.074	204.593	1.896.802	261.442	27.928	3.248.338
	4° ⁽¹⁾	10.466.791	127.826	954.838	6.878.699	71.187	201.054	706.576	266.286	33.971	1.226.354

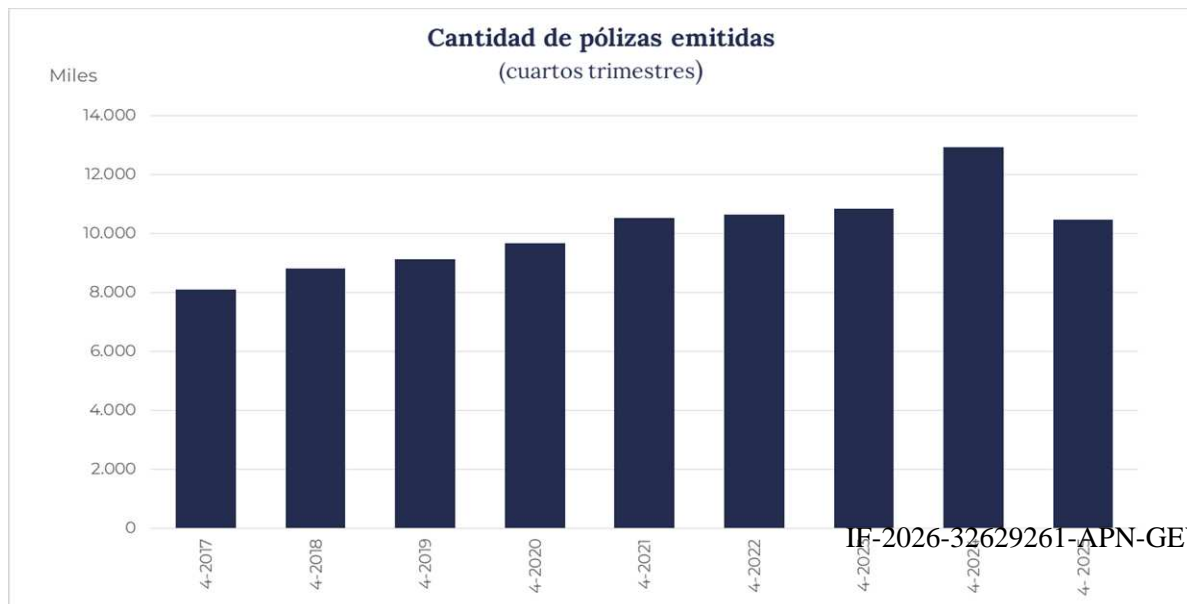
Cuadro N° 3

TPP: Transporte Público de Pasajeros

(1) Contempla datos rectificandos

(3) El aumento de las pólizas de Robo y Otros Ramos Patrimoniales se debe al cambio de normativa según la Circular N° IF-2018-12528732-APN-SSN#MF

Gráfico N° 3



IF-2026-32629261-APN-GEYE#SSN

Evolución de la cantidad de siniestros pagados por trimestre

Año	Trimestre	TOTAL	Incendio	Combinado Familiar e Integral	Automotores y Motovehículos	TPP	Riesgos Agrop. Y Forestales	Transportes	Otros Ramos Patrimoniales	Accidentes Personales	Vida Individual	Vida Colectivo	Otros Seg. de Personas
2017	1º	847.453	2.647	74.731	583.965	6.658	9.868	2.604	62.944	18.362	2.475	73.296	10.385
	2º	899.022	3.000	72.142	589.673	9.353	8.602	2.445	106.483	15.970	2.139	78.042	11.173
	3º	893.760	2.791	70.804	601.987	8.818	1.001	2.735	77.019	21.563	2.414	92.366	12.262
	4º	918.975	2.840	71.301	618.988	8.701	3.524	3.138	80.024	24.499	2.475	92.490	10.995
2018	1º	870.981	2.469	68.895	604.097	8.211	9.215	2.431	80.005	18.557	2.074	60.145	14.882
	2º	941.928	2.814	85.683	648.065	8.342	10.125	2.523	84.493	18.932	2.744	66.801	11.406
	3º	914.799	2.762	76.916	635.113	8.582	3.173	3.000	83.381	20.430	2.612	67.000	11.830
	4º	932.970	2.681	73.631	631.350	8.978	7.257	2.681	72.166	46.649	2.501	72.744	12.332
2019	1º	983.782	2.653	93.097	668.591	8.266	13.077	2.720	83.866	40.985	2.334	56.881	11.312
	2º	893.087	3.349	87.287	632.544	8.419	20.942	2.909	64.002	19.025	2.394	40.859	11.357
	3º	896.656	2.878	88.995	646.690	8.564	5.103	2.805	62.328	22.958	2.464	40.399	13.472
	4º	890.689	3.191	86.311	621.171	8.759	4.909	2.911	76.177	25.489	2.322	41.673	17.776
2020	1º	904.808	2.965	93.406	641.553	7.478	10.702	2.554	69.672	19.128	1.884	32.345	23.121
	2º	598.935	2.424	80.360	401.916	6.002	11.810	2.371	43.683	10.053	1.357	23.446	15.513
	3º	706.800	2.450	144.827	443.212	6.183	2.120	2.698	41.143	7.463	2.025	37.452	17.227
	4º	689.883	2.244	91.507	458.074	6.905	2.332	2.689	45.817	8.211	2.369	49.483	20.252
2021	1º	794.411	2.533	101.145	532.442	3.976	9.375	2.443	48.607	9.699	2.465	58.921	22.805
	2º	857.934	2.617	102.078	569.430	4.784	9.683	3.109	57.009	13.631	2.960	67.466	25.167
	3º	906.900	2.883	101.445	609.905	5.063	1.321	3.679	53.721	14.940	3.089	76.095	34.759
	4º	909.673	2.894	96.984	637.102	5.685	3.934	3.534	49.446	20.073	2.539	59.213	28.269
2022	1º	940.305	2.617	102.514	663.644	4.607	8.874	2.745	48.192	19.323	2.104	56.348	29.337
	2º	1.021.089	3.401	111.214	702.169	5.971	13.235	3.302	53.625	22.987	2.458	67.644	35.083
	3º	1.015.248	3.287	96.274	738.579	6.485	2.583	2.946	53.721	28.143	2.406	56.262	24.562
	4º	990.629	3.074	93.807	713.180	6.756	4.386	3.089	52.486	31.550	1.991	55.373	24.886
2023	1º	1.009.543	3.121	107.420	689.505	5.720	8.947	2.985	55.744	23.688	1.932	87.261	23.220
	2º	1.074.480	3.550	116.560	741.201	6.612	7.967	3.325	52.967	28.845	1.327	78.959	33.167
	3º	1.188.249	3.398	108.965	851.873	6.997	1.607	3.388	50.565	33.659	2.183	90.924	34.690
	4º	1.131.351	3.433	109.509	766.263	7.818	8.054	3.438	53.552	34.729	1.304	108.994	34.257
2024	1º	1.150.045	4.758	139.624	736.016	12.954	17.318	4.309	50.441	28.273	1.783	121.362	33.207
	2º	1.304.277	5.145	168.659	865.017	13.222	19.226	3.258	54.132	27.286	2.031	109.602	36.699
	3º	1.130.272	4.532	119.465	767.534	7.951	9.184	2.936	55.275	33.454	2.119	90.525	37.297
	4º	1.030.379	4.209	113.922	698.855	11.386	3.536	3.000	46.172	36.495	1.917	74.445	36.442
2025	1º	956.634	3.760	118.457	657.080	14.380	13.303	3.466	44.716	26.981	1.777	38.993	33.721
	2º	1.130.798	5.536	156.896	760.291	15.958	21.250	4.281	48.517	32.309	1.963	49.095	34.702
	3º	957.563	4.548	112.158	647.543	8.053	2.363	3.868	47.182	35.603	2.242	58.202	35.801
	4º	996.067	4.333	105.299	700.557	11.616	4.860	3.322	46.916	40.460	1.947	39.339	37.418

Cuadro N° 4

TPP: Transporte Público de Pasajeros

(4) No incluye Retiro

Gráfico N° 4



IF-2026-32629261-APN-GEYE#SSN

Cantidad de pólizas y certificados						
Ramos	Concepto	4° Trimestre de 2025				Var. Trim. anterior %
		Al Inicio	Entradas	Salidas	Al cierre	
Vida Individual	Pólizas	5.099.698	1.558.556	1.558.436	5.099.818	0,00
Vida Colectivo ⁽²⁾	Pólizas	1.255.537	570.161	144.359	1.681.339	33,91
	Certificados	54.483.809	8.993.740	6.558.526	56.919.023	4,47
Salud	Pólizas	598.900	128.221	136.871	590.250	-1,44
	Certificados	1.841.480	348.597	397.045	1.793.032	-2,63
Sepelio Individual	Pólizas	1.389.463	472.729	510.463	1.351.729	-2,72
Sepelio Colectivo	Pólizas	54.115	27.075	28.603	52.587	-2,82
	Certificados	7.464.431	3.439.790	2.875.234	8.028.987	7,56
Accidentes Personales	Pólizas	3.573.192	1.200.232	1.451.353	3.322.071	-7,03
	Certificados	15.042.551	4.695.066	6.617.429	13.120.188	-12,78

Cuadro N° 5

Evolución de las pólizas y certificados vigentes al cierre del trimestre

Año	Trimestre	Vida	Vida Colectivo ⁽²⁾		Salud		Sepelio	Sepelio Colectivo		Accidentes Personales	
		Individual	Pólizas	Certificados	Pólizas	Certificados	Individual	Pólizas	Certificados	Pólizas	Certificados
2017	1°	3.703.256	681.835	58.446.090	257.293	1.465.289	108.480	3.387	7.376.224	3.224.567	20.029.763
	2°	3.817.151	685.100	60.770.038	252.818	1.480.417	106.877	3.722	7.621.304	3.283.938	20.518.403
	3°	3.919.751	692.298	58.900.787	249.483	1.433.919	108.724	4.028	8.240.441	3.343.631	21.334.333
	4°	3.985.026	697.744	58.471.571	251.019	1.413.995	107.683	4.154	8.478.377	3.391.356	21.247.522
2018	1°	4.054.652	682.055	57.196.799	245.746	1.471.180	109.217	4.537	7.865.815	3.428.449	21.652.432
	2°	4.104.358	672.451	58.703.591	248.368	1.474.288	109.627	5.085	8.106.925	3.446.964	20.539.446
	3°	4.144.893	673.493	57.370.580	264.970	1.409.283	113.454	6.332	8.700.954	3.469.393	21.126.195
	4°	4.156.886	681.992	56.917.474	280.968	1.371.076	116.189	7.472	9.018.768	3.527.837	21.038.105
2019	1°	4.215.486	680.088	52.867.744	291.187	1.288.541	120.073	8.347	8.900.468	3.696.525	22.300.266
	2°	4.299.772	553.155	46.804.862	304.194	1.314.225	120.934	8.649	8.594.854	3.794.952	18.287.489
	3°	4.346.673	540.574	47.216.333	337.570	1.344.324	136.682	13.648	8.342.781	3.796.659	19.288.538
	4°	3.509.544	651.020	46.015.493	356.289	2.128.142	204.944	11.790	8.752.552	3.957.271	17.676.192
2020	1°	3.547.335	527.033	46.164.815	363.478	2.109.906	153.360	12.831	8.640.083	3.928.838	17.790.758
	2°	3.438.202	521.103	44.745.918	370.757	2.146.316	127.596	8.444	8.322.408	3.782.965	16.364.046
	3°	3.437.039	512.766	44.724.654	383.399	2.144.202	126.030	8.383	8.651.395	3.878.529	16.062.789
	4°	3.486.723	507.239	49.083.505	396.085	2.174.603	124.192	8.675	9.057.898	3.819.152	16.215.782
2021	1°	3.431.811	498.239	49.658.615	389.478	2.065.449	123.982	8.835	9.315.681	3.880.997	17.407.703
	2°	4.142.837	492.243	49.290.827	402.186	2.093.672	955.163	9.868	8.469.011	3.918.675	17.909.941
	3°	4.244.591	509.251	49.454.478	412.368	2.138.613	1.026.461	9.341	8.754.774	4.194.011	18.652.163
	4°	4.223.533	524.767	51.024.685	414.827	2.204.134	922.419	9.443	8.896.149	4.215.729	19.148.169
2022	1°	4.229.121	523.283	51.321.180	423.470	2.024.283	950.523	12.547	9.168.419	4.268.553	18.831.877
	2°	4.292.860	565.278	51.750.506	504.056	2.451.235	963.296	12.898	8.948.998	4.326.199	18.277.478
	3°	4.341.241	598.074	51.048.357	525.481	2.466.340	979.747	14.567	8.575.063	4.386.974	18.295.867
	4°	4.325.827	600.735	55.069.392	547.729	2.513.813	1.173.769	14.904	8.648.443	4.390.206	17.530.223
2023	1°	4.338.668	658.626	55.390.225	578.302	2.497.033	1.158.284	32.499	8.716.556	4.462.417	16.579.134
	2°	4.381.864	685.300	56.023.128	600.576	2.554.778	1.167.739	70.896	8.671.936	4.498.401	16.225.408
	3°	4.595.864	686.717	59.081.776	612.335	2.810.227	1.227.848	70.467	9.031.717	4.563.204	16.432.580
	4°	4.672.135	694.251	60.660.304	625.547	2.700.044	1.233.561	72.601	8.918.255	4.553.568	17.241.681
2024	1°	4.787.138	697.468	54.661.747	626.714	2.663.559	1.203.555	68.117	8.976.730	4.648.785	15.925.232
	2°	4.786.802	688.634	66.476.303	617.596	2.298.845	1.192.948	66.711	9.940.062	4.689.323	16.161.902
	3°	4.897.579	833.324	60.061.934	599.772	2.125.760	1.306.119	64.798	8.001.029	4.564.485	15.068.475
	4°	4.997.685	1.066.053	63.965.516	600.413	1.824.386	1.340.048	50.762	8.336.123	4.545.740	14.094.436
2025	1°	4.908.859	936.407	60.633.743	613.381	1.872.462	1.334.158	62.903	8.527.650	3.940.052	14.532.476
	2°	4.984.627	1.052.550	56.359.513	601.356	1.963.541	1.356.025	59.212	7.602.358	3.762.128	15.100.323
	3°	5.099.698	1.255.537	54.483.809	598.900	1.389.463	1.389.463	54.115	7.464.431	3.573.192	15.042.551
	4°	5.099.818	1.681.339	56.919.023	590.250	1.793.032	1.351.729	52.587	8.028.987	3.322.071	13.120.188

Cuadro N° 6

(2) Vida - Colectivo incluye también Vida Saldo Deudor y Vida Obligatorios.

Cantidad de pólizas y certificados vigentes al cierre del 4º Trimestre de 2025

Por entidad

Vida Individual				
Orden	Entidad	Pólizas	%	% Acum.
1	FED. PATRONAL	1.648.022	32,3	32,3
2	TRIUNFO	1.048.330	20,6	52,9
3	PROVINCIA VIDA	840.404	16,5	69,4
4	ATM	332.167	6,5	75,9
5	LIDERAR	148.883	2,9	78,8
6	EQUITATIVA DEL PLATA	120.434	2,4	81,1
7	RIO URUGUAY	94.652	1,9	83,0
8	BINARIA VIDA	90.952	1,8	84,8
9	ZURICH INTERNATIONAL LII	85.733	1,7	86,5
10	GALICIA SAU	82.990	1,6	88,1
11	PRUDENCIA	80.141	1,6	89,7
12	EDIFICAR	70.711	1,4	91,1
13	SMG VIDA	66.555	1,3	92,4
14	LIFE	65.043	1,3	93,6
15	GGAL	52.604	1,0	94,7

Cuadro N° 7

Sepelio Individual				
Orden	Entidad	Pólizas	%	% Acum.
1	TRIUNFO	1.177.982	87,1	87,1
2	TRES PROVINCIAS PERSONAS	79.782	5,9	93,0
3	FINISTERRE	28.084	2,1	95,1
4	LIBRA	23.508	1,7	96,9
5	FED. PATRONAL	17.055	1,3	98,1
6	MAPFRE VIDA	6.160	0,5	98,6
7	QUALIA	2.941	0,2	98,8
8	INSTITUTO AUTARQUICO	2.847	0,2	99,0
9	SMSV	2.827	0,2	99,2
10	CNP	2.410	0,2	99,4
11	INSTITUTO SALTA	2.127	0,2	99,6
12	RIO URUGUAY	1.377	0,1	99,7
13	SENTIR	1.093	0,1	99,7
14	MISTA PERSONAS	638	0,0	99,8
15	ATM	618	0,0	99,8

Cuadro N° 8

Cantidad de pólizas y certificados vigentes al cierre del 4º Trimestre de 2025

Por entidad

Vida Colectivo ⁽²⁾				
Orden	Entidad	Pólizas	%	% Acum.
1	GALICIA S.A.	501.340	29,8	29,8
2	CHUBB SEGUROS	387.182	23,0	52,8
3	BARBUSS	266.969	15,9	68,7
4	SANCOR	149.976	8,9	77,6
5	CNP	102.064	6,1	83,7
6	BENEFICIO	37.606	2,2	85,9
7	ASV	33.553	2,0	87,9
8	QUALIA	28.886	1,7	89,6
9	SEGUNDA PERSONAS	26.951	1,6	91,2
10	FED. PATRONAL	23.561	1,4	92,6
11	GGAL	14.287	0,8	93,5
12	MERCANTIL ANDINA	8.923	0,5	94,0
13	BBVA SEGUROS	8.357	0,5	94,5
14	INSTITUTO ASEGURADOR	8.346	0,5	95,0
15	HOLANDO SUDAMERICANA	7.059	0,4	95,4

Cuadro N° 9

Orden	Entidad	Certificados	%	% Acum.
1	NACION	10.682.852	18,7	18,7
2	CAJA DE TUCUMAN	9.949.912	17,4	36,1
3	LIFE	5.456.443	9,5	45,6
4	ASV	5.260.199	9,2	54,8
5	QUALIA	3.922.974	6,9	61,7
6	PROVINCIA	2.094.618	3,7	65,3
7	SANCOR	1.947.583	3,4	68,8
8	CHUBB SEGUROS	1.946.063	3,4	72,2
9	CNP	1.005.402	1,8	73,9
10	CAJA GENERALES	836.578	1,5	75,4
11	GALICIA S.A.	613.950	1,1	76,5
12	SMSV	547.693	1,0	77,4
13	LUZ Y FUERZA	543.926	1,0	78,4
14	BENEFICIO	527.896	0,9	79,3
15	BBVA SEGUROS	520.528	0,9	80,2

Cuadro N° 10

Cantidad de pólizas y certificados vigentes al cierre del 4º Trimestre de 2025

Por entidad

Sepelio Colectivo				
Orden	Entidad	Pólizas	%	% Acum.
1	ANTARTIDA	36.875	70,0	70,0
2	BENEFICIO	6.867	13,0	83,1
3	TRIUNFO	1.514	2,9	86,0
4	ASV	1.105	2,1	88,1
5	PROVINCIA	744	1,4	89,5
6	LIFE	592	1,1	90,6
7	HAMBURGO	589	1,1	91,7
8	FED. PATRONAL	516	1,0	92,7
9	INSTITUTO SALTA	420	0,8	93,5
10	SMSV	391	0,7	94,2
11	TRES PROVINCIAS PERSON.	334	0,6	94,9
12	CAJA GENERALES	317	0,6	95,5
13	INSTITUTO AUTÁRQUICO	250	0,5	95,9
14	NATIVA	245	0,5	96,4
15	GGAL	231	0,4	96,8

Cuadro N° 11

Orden	Entidad	Certificados	%	% Acum.
1	SMG VIDA	1.452.993	17,7	17,7
2	SMSV	1.106.214	13,5	31,2
3	INSTITUTO AUTÁRQUICO	780.855	9,5	40,7
4	SOL NACIENTE	595.167	7,2	47,9
5	INSTITUTO DE SEGUROS	399.754	4,9	52,8
6	SURCO	349.729	4,3	57,1
7	CAMINOS PROTEGIDOS	265.175	3,2	60,3
8	CERTEZA	248.486	3,0	63,3
9	PIEVE	246.170	3,0	66,3
10	ANTICIPAR	241.861	2,9	69,3
11	FEDERADA	227.360	2,8	72,0
12	EVOLUCIÓN	205.961	2,5	74,5
13	SAN PATRICIO	202.936	2,5	77,0
14	INSTITUTO SALTA	163.422	2,0	79,0
15	PREVINCA	140.004	1,7	80,7

Cuadro N° 12

(2) Vida - Colectivo incluye también Vida Saldo Deudor y Vida Obligatorios.

Cantidad de pólizas y certificados vigentes al cierre del 4º Trimestre de 2025

Por entidad

Salud ⁽⁵⁾									
Orden	Entidad	Pólizas	%	% Acum.	Orden	Entidad	Certificados	%	% Acum.
1	FED. PATRONAL	358.523	60,7	60,7	1	SANCOR	805.952	44,9	44,9
2	SANCOR	119.714	20,3	81,0	2	LIFE	504.762	28,1	73,1
3	LIFE	50.192	8,5	89,5	3	PREVINCA	86.596	4,8	77,9
4	CAJA GENERALES	16.090	2,7	92,2	4	BENEFICIO	86.182	4,8	82,7
5	BBVA SEGUROS	9.383	1,6	93,8	5	FEDERADA	78.461	4,4	87,1
6	BENEFICIO	8.897	1,5	95,3	6	SMG VIDA	66.770	3,7	90,8
7	QUALIA	5.890	1,0	96,3	7	CARUSO	23.950	1,3	92,1
8	BINARIA VIDA	5.047	0,9	97,2	8	ANTICIPAR	22.512	1,3	93,4
9	GALICIA S.A.	4.039	0,7	97,9	9	INSTITUTO SALTA	19.428	1,1	94,5
10	ZURICH SANTANDER	2.729	0,5	98,3	10	SURCO	18.405	1,0	95,5
11	GALICIA SAU	2.618	0,4	98,8	11	PLENARIA	15.828	0,9	96,4
12	RÍO URUGUAY	1.615	0,3	99,0	12	COLÓN	12.490	0,7	97,1
13	ASV	1.237	0,2	99,2	13	BHN VIDA	9.394	0,5	97,6
14	MAPFRE VIDA	1.145	0,2	99,4	14	GALICIA S.A.	9.373	0,5	98,1
15	MISTA PERSONAS	665	0,1	99,6	15	ASSURANT	7.910	0,4	98,6

Cuadro Nº 13

Cuadro Nº 14

Cantidad de pólizas y certificados vigentes al cierre del 4º Trimestre de 2025

Por entidad

Accidentes Personales ⁽⁵⁾									
Orden	Entidad	Pólizas ⁽⁶⁾	%	% Acum.	Orden	Entidad	Certificados	%	% Acum.
1	FED. PATRONAL	545.914	16,4	16,4	1	CAJA GENERALES	3.325.589	25,33	25,3
2	CHUBB SEGUROS	259.996	7,8	24,3	2	SANCOR	920.727	7,01	32,3
3	TRIUNFO	253.560	7,6	31,9	3	MERIDIONAL	882.073	6,72	39,1
4	SANCOR	223.504	6,7	38,6	4	FED. PATRONAL	837.792	6,38	45,5
5	NACIÓN	209.091	6,3	44,9	5	GALENO	771.226	5,88	51,3
6	PROVINCIA	190.605	5,7	50,6	6	SUPERVIELLE	714.217	5,44	56,8
7	QUALIA	180.928	5,4	56,1	7	LIFE	526.323	4,01	60,8
8	LIFE	145.132	4,4	60,5	8	ASV	360.924	2,75	63,5
9	CAJA GENERALES	141.975	4,3	64,7	9	CNP	322.155	2,45	66,0
10	BERNARDINO RIVADAVIA	123.306	3,7	68,4	10	SEGUNDA PERSONAS	322.088	2,45	68,4
11	GALICIA SAU	121.245	3,6	72,1	11	WORANZ	304.056	2,32	70,8
12	MERCANTIL ANDINA	98.661	3,0	75,1	12	INSTITUTO AUTÁRQUICO	276.333	2,11	72,9
13	ASV	97.961	2,9	78,0	13	MERCANTIL ANDINA	236.986	1,81	74,7
14	CNP	77.400	2,3	80,3	14	GALICIA SAU	229.900	1,75	76,4
15	SEGUNDA PERSONAS	76.116	2,3	82,6	15	BHN VIDA	214.517	1,63	78,0

Cuadro Nº 15

Cuadro Nº 16

(6) Incluyen los subramos individual y colectivo.



República Argentina - Poder Ejecutivo Nacional
Año de la Grandeza Argentina

Hoja Adicional de Firmas
Informe gráfico

Número: IF-2026-32629261-APN-GEYE#SSN

CIUDAD DE BUENOS AIRES

Martes 31 de Marzo de 2026

Referencia: Información Estadística de Pólizas y Cantidad de Siniestros (4to trimestre 2025)

El documento fue importado por el sistema GEDO con un total de 11 pagina/s.

Digitally signed by GESTION DOCUMENTAL ELECTRONICA - GDE
Date: 2026.03.31 14:41:06 -03:00

Micaela Agustina Breuer
Subgerente
Gerencia de Estudios y Estadísticas
Superintendencia de Seguros de la Nación

Digitally signed by GESTION DOCUMENTAL
ELECTRONICA - GDE
Date: 2026.03.31 14:41:06 -03:00